

UPUTA ZA INSTALACIJU I KORIŠTENJE PODRŠKE ZA GEMALTO KRIPTO UREĐAJE

1. Preuvjeti za instalaciju programske podrške za uređaj Gemalto

Ukoliko postoji neka starija verzija podrške za Gemalto uređaje (npr. IDPrimeClient), potrebno je prvo izvršiti deinstalaciju.

Da bi se na Gemalto uređaj uspješno preuzeo certifikat te ga kasnije koristiti na e-servisima potrebno je na računalo instalirati neophodnu programsku podršku. U ovom slučaju to su komponente DeviceClient i IDGo800 pkcs11 i csp biblioteke neophodne za rad kao i zadnju verziju JRE Java-e koju treba dohvatiti sa službenih stranica proizvođača.

Kako bi znali koju verziju Jave treba preuzeti i instalirati, molimo Vas da pogledate HowTo.txt

datoteku koja se nalazi unutar arhive sa programskom podrškom (<http://rdc.fina.hr/download/Gemalto.zip>) gdje su pobrojane sve kombinacije operativnih sustava i verzija koje mogu raditi. Npr. iako imate 64bit operativni sustav, nećete moći koristiti 64-bit Javu u kombinaciji sa Internet Explorerom jer se on pokreće kao 32-bitni.

Instalacija se može izvršiti na sljedećim operacijskim sustavima:

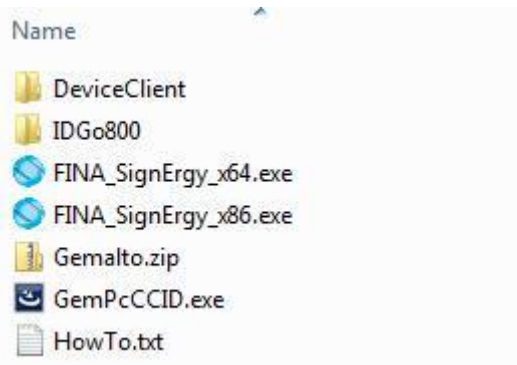
Microsoft Windows x32, x64
Linux (LTS verzije)

Kod svih vrsta operacijskih sustava potrebna je veza na internet radi dohvaćanja ostalih preuvjeta (Windows update, Linux repozitoriji,...)

2. Instalacija programske podrške 3.1.

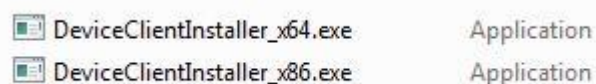
Instalacija DeviceClienta

Sa linka <http://rdc.fina.hr/download/Gemalto.zip> preuzeti datoteku i raspakirati je. Raspakiravanjem datoteke prikazuju se komponente instalacijskog paketa:

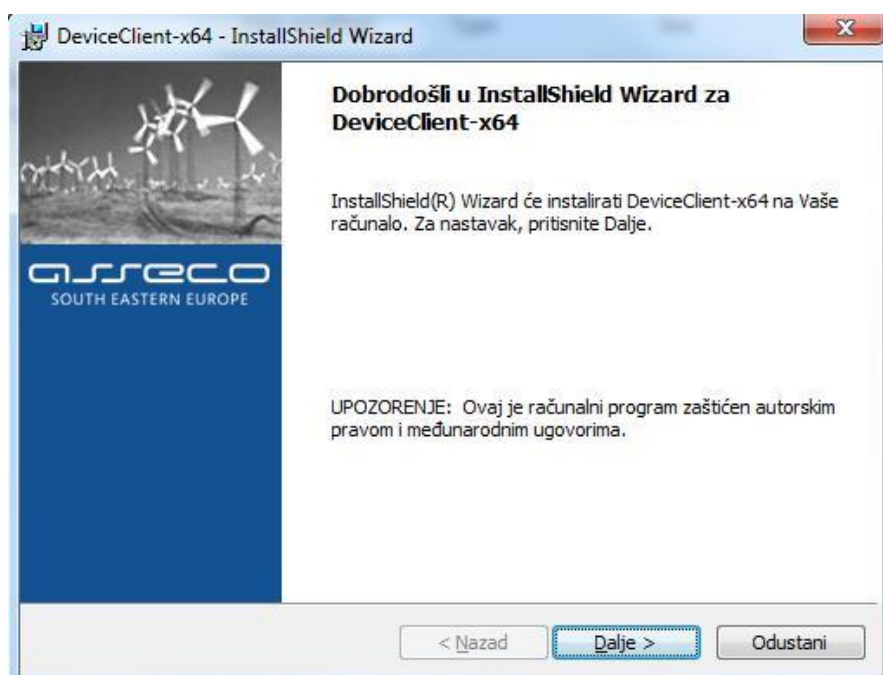


Datoteka HowTo.txt predstavlja kratku tekstualnu uputu za instalaciju koja će većini korisnika biti dovoljna za uspješan kraj instalacije.

Unutar mape DeviceClient nalaze dvije verzije instalacijskih paketa ovisno o konfiguraciji računala:

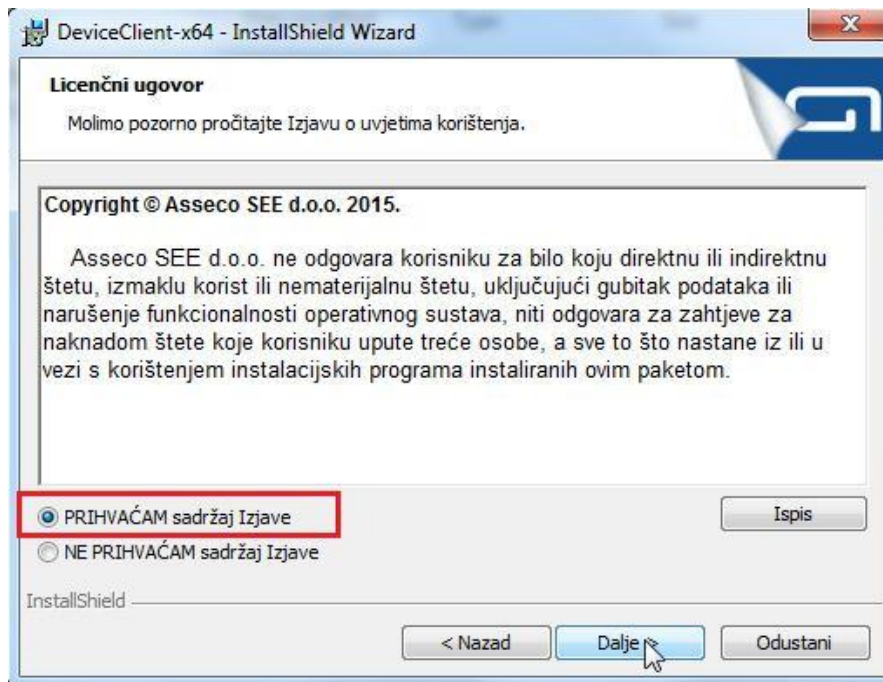


Dvostrukim klikom na odgovarajući instalacijski paket započinje proces instalacije:



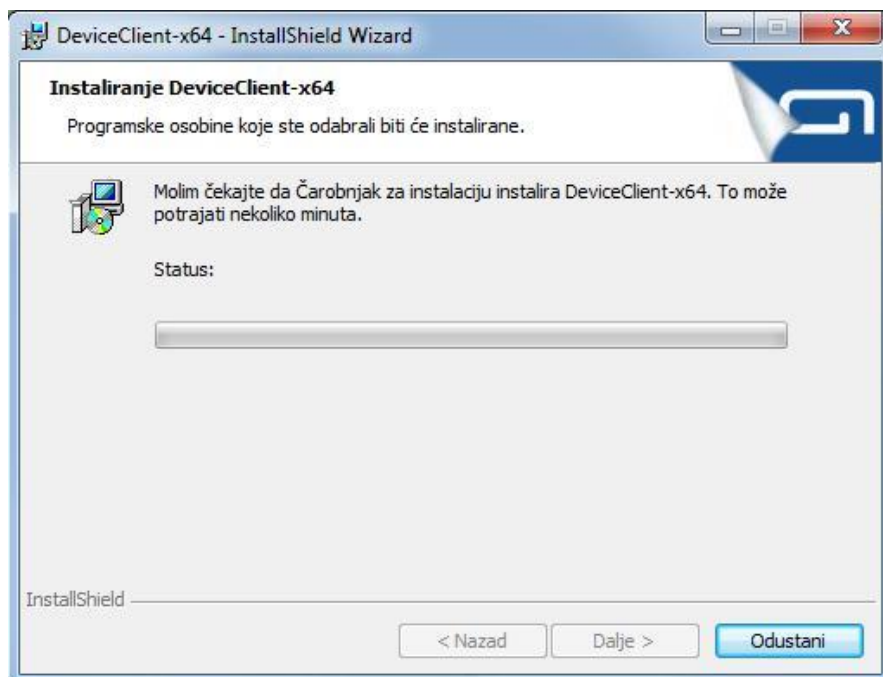
Slika 1. Pokretanje instalacije

Nakon odabira tipke „Dalje“, pojaviti će se ekran sa tekstom licenčnog ugovora na kojem je potrebno odabrati opciju „PRIHVACAM sadržaj izjave“ i tipku „Dalje“:



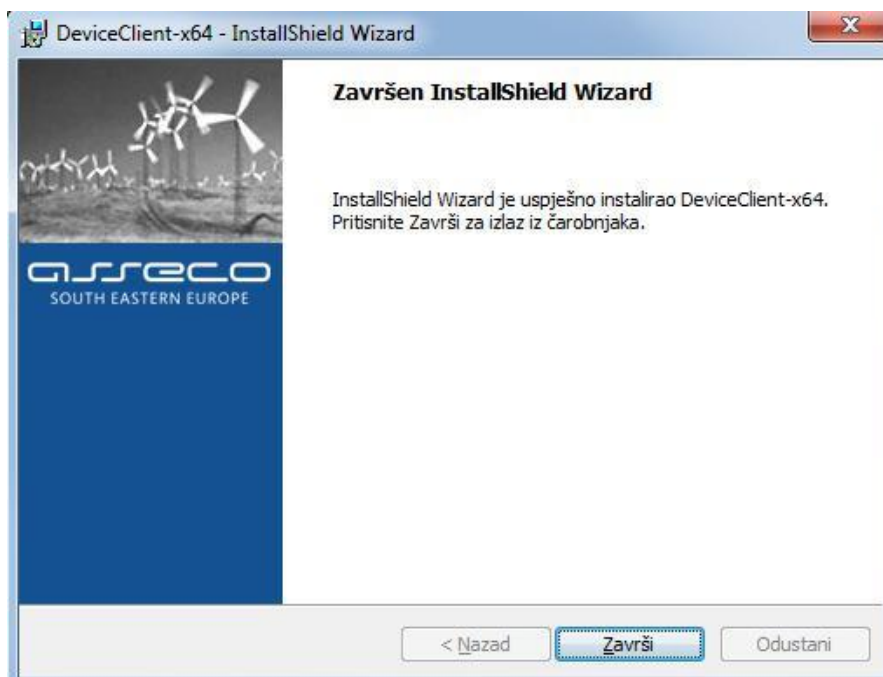
Slika 2. Početak instalacije

Nakon prihvaćanja uvjeta prikazanih na ekranu i odabira tipke „Dalje“, započinje proces instalacije DeviceClient aplikacije:



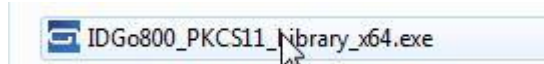
Slika 3. Proces instalacije

Instalacija traje vrlo kratko nakon čega se dobiva obavijest:



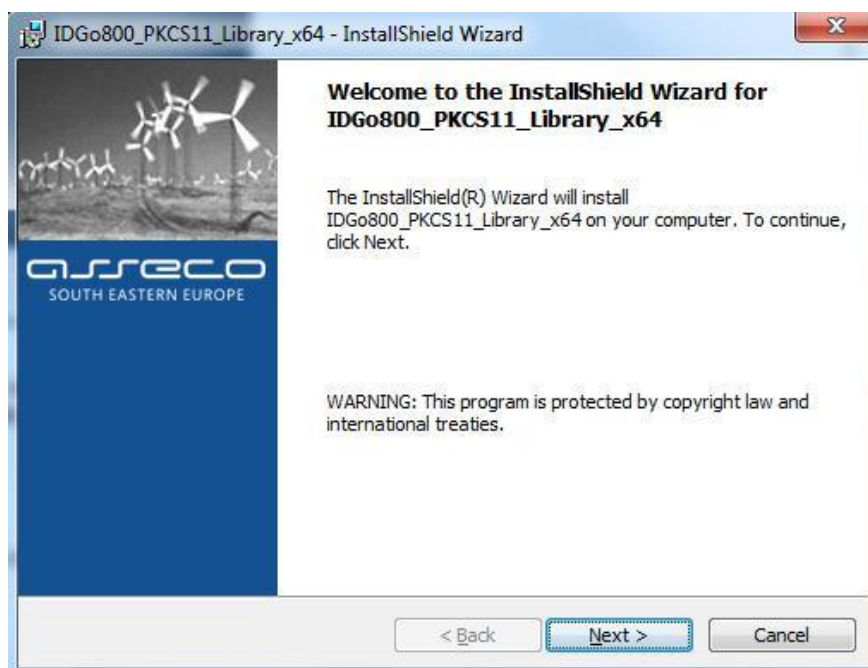
Slika 4. Završetak instalacije

Završetkom instalacije potrebno je pokrenuti instalaciju preostalih komponenti neophodnih za rad (IDGo800_PKCS11_library):



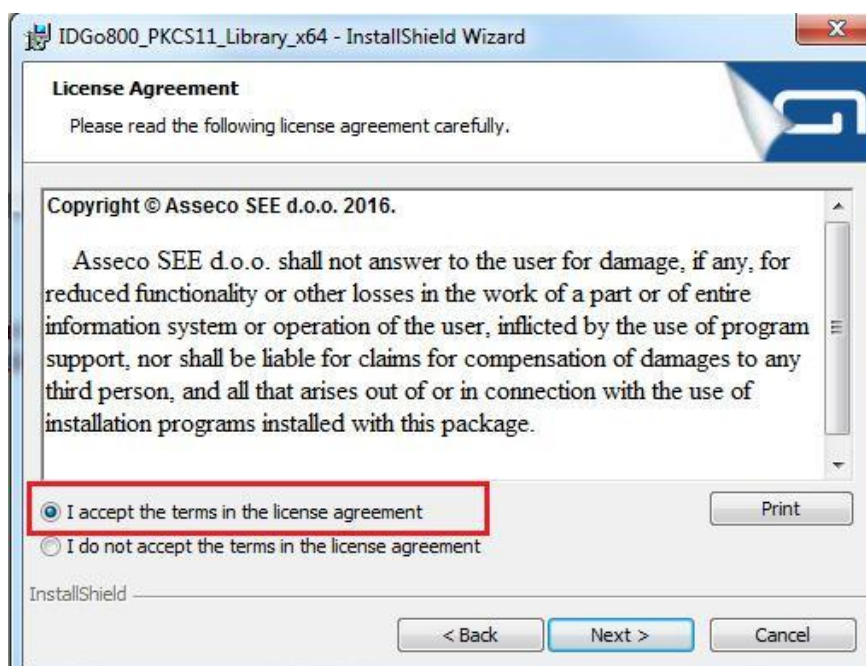
2.2. Instalacija IGo800 biblioteka

Pokretanjem instalacije biblioteka neophodnih za rad pojavljuje se sljedeći ekran



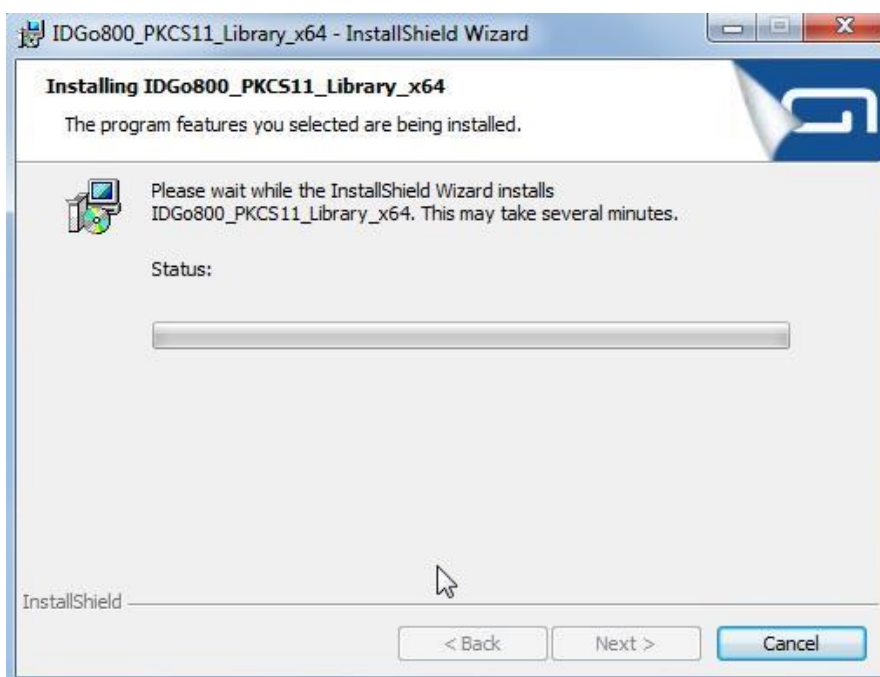
Slika 5. Instalacija potrebnih biblioteka

Pojavljuje se ekran sa tekstem licenčnog ugovora na kojem je potrebno označiti „I accept the terms in the license agreement“ i odabrati tipku „Next“:



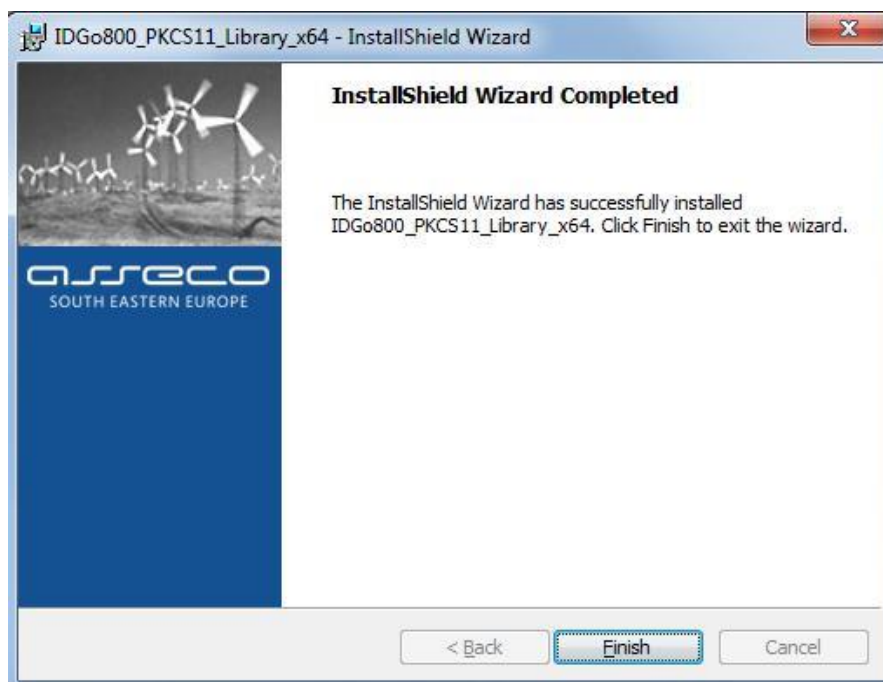
Slika 6. Prihvatanje Licenčnog ugovora

Ovime započinje proces instalacije biblioteka IDGo800 na računalo korisnika



Slika 7. Početak instalacije IDGo800 biblioteka programa

Završetak instalacije IDGo_800 biblioteka:

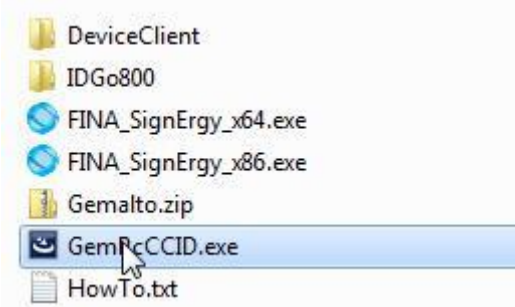


Slika 8. Završetak instalacije IDGo800 biblioteka programa

Ovime je završen proces instalacije neophodnih preduvjeta za rad Gemalto USB tokena te se aplikacija DeviceClient može početi koristiti.

2.3. Instalacija podrške za USB čitač

Iako se uglavnom podrška za USB čitač instalira direktno sa Microsoftovih stranica, na nekim okolinama je potrebno ipak instalirati i Gemaltovu podršku za USB čitač. Podrška se nalazi na službenim stranicama Gemalta (uređaj se prepoznaje kao IDBridge K 30) ali je radi jednostavnosti dodana i u ovu instalaciju pod nazivom GemPcCCID.exe.



Tijek instalacije je sljedeći:



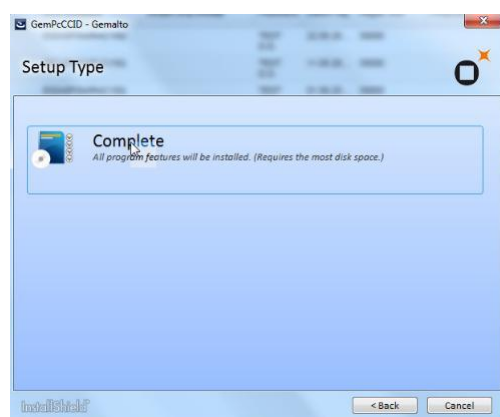
Slika 9. Pokretanje instalacije podrške za USB čitač

Nakon toga potrebno je potvrditi licenčne uvjete:



Slika 10. Pokretanje instalacije podrške za USB čitač

Potrebno je potvrditi instalaciju odabirom „Complete“:



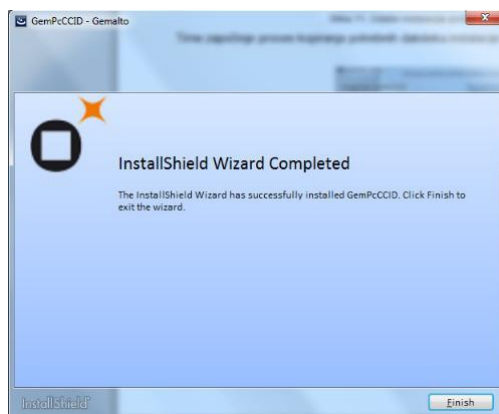
Slika 11. Odabir instalacije podrške za USB čitač

Time započinje proces kopiranja potrebnih datoteka instalacije:



Slika 12. Proces instalacije podrške za USB čitač

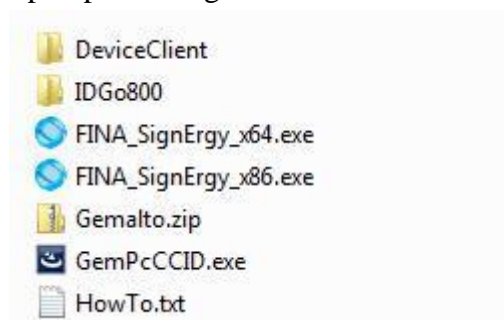
Instalacija završava sljedećim ekranom:



Slika 13. Završetak instalacije podrške za USB čitač

Ukoliko namjeravate koristiti Chrome ili Firefox preglednike, potrebno je preuzeti i SignErgy aplikaciju koja zamjenjuje Java applet čije je izvršavanje blokirano na tim internet preglednicima. Uvjet za instalaciju SignErgy aplikacije je posljednja verzija Java JRE sa stranica proizvođača.

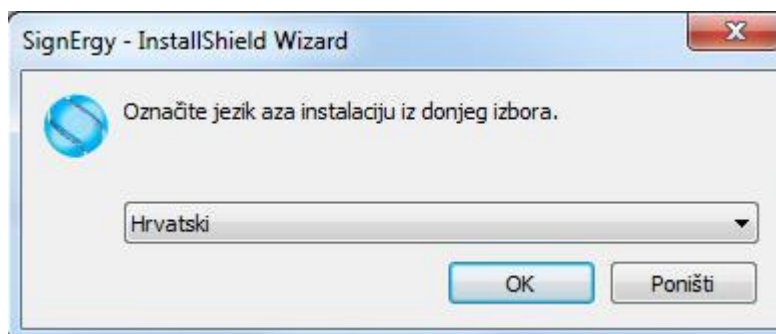
Aplikacija SignErgy se nalazi unutar instalacije a potrebno je instalirati verziju ovisno o tipu operativnog sustava i instalirane verzije Java JRE (pogledati HowTo.txt):



2.4. Instalacija SignErgy podrške

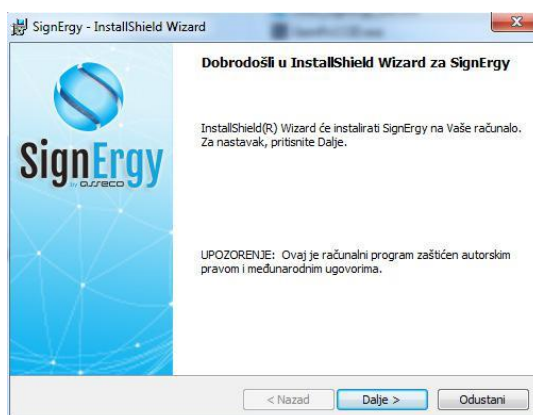
SignErgy predstavlja samostalnu podršku za sustave gdje se ne želi ili ne može koristiti Internet Explorer prilikom pristupa CMS-u.

Postupak instalacije je sljedeći:



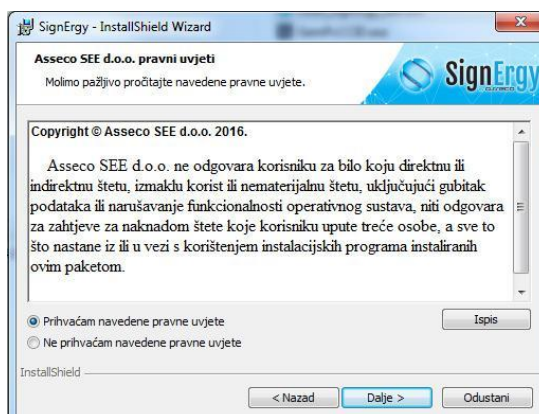
Slika 14. Instalacija SignErgy podrške

Na sljedećem ekranu potrebno je odabrati „Dalje“:



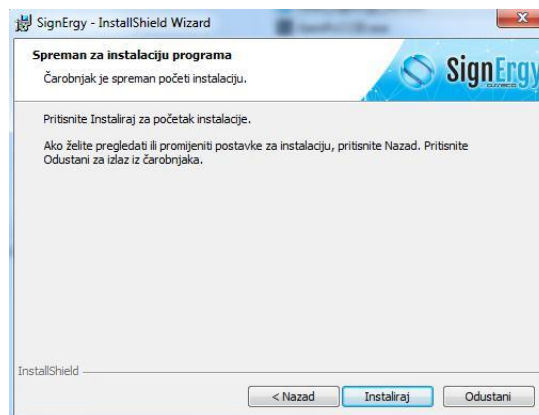
Slika 15. Instalacija SignErgy podrške

Potrebno je prihvatiti licenčne uvjete:



Slika 16. Prihvaćanje licenčnih uvjeta

Početak instalacije:



Slika 17. Početak instalacije

Završetak instalacije:



Slika 18. Početak instalacije